



L'EXPERIENCE CLUB AUX SOMMETS



# Dossier de Presse

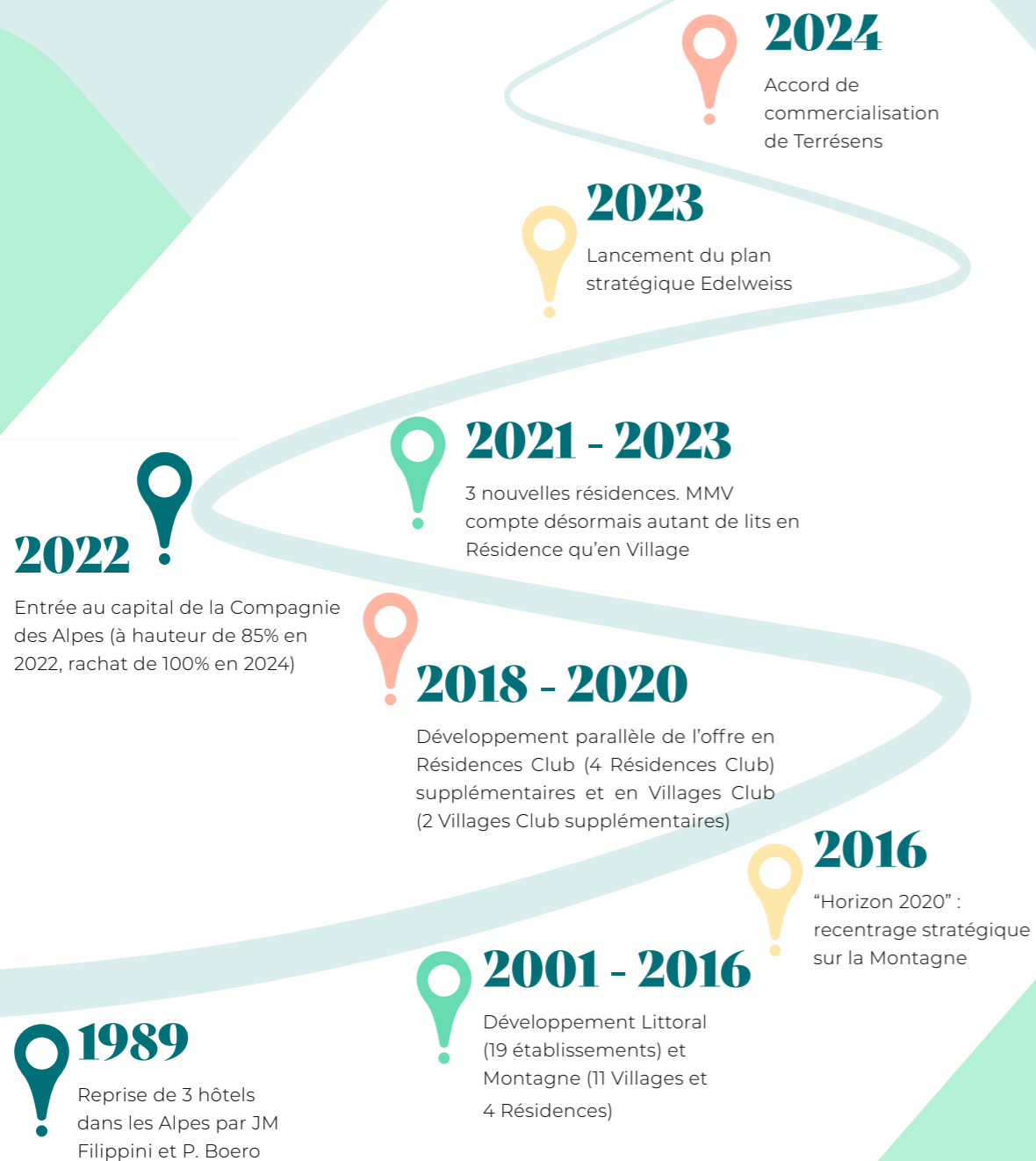
HIVER 2024-2025

# À PROPOS DE MMV

Filiale du Groupe Compagnie des Alpes, MMV se démarque comme un acteur clé du tourisme en montagne, gérant 20 établissements dans les Alpes, dont 10 Villages Club et 10 Résidences Club.

MMV propose aux vacanciers des séjours dans une ambiance familiale et décontractée, une atmosphère unique qui fait son succès depuis plus de 35 ans. Engagée depuis 2023 dans un ambitieux plan de transformation, MMV incarne 'l'esprit de la Montagne', une valeur essentielle qui nourrit son engagement citoyen en faveur de la préservation de notre écosystème.

## 35 ans d'expertise "Montagne"



## MMV est implanté dans les plus belles stations des Alpes

### HAUTE-SAVOIE

- 1 SAMOËNS
- 2 FLAINE

### SAVOIE

- 3 LES SAISIES
- 4 ARÈCHES-BEAUFORT
- 5 LES ARCS (2 établissements)
- 6 LA PLAGNE (2 établissements)
- 7 TIGNES (2 établissements)
- 8 SAINTE-FOY TARENTEAISE
- 9 LES MENUIRES
- 10 VAL THORENS
- 11 VAL CENIS
- 12 LES SYBELLES / LE CORBIER

### ISÈRE

- 13 L'ALPE D'HUEZ
- 14 LES 2 ALPES (2 établissements)

### ALPES DU SUD

- 15 MONTGENÈVRE
- 16 RISOUL



## Le compte est bon !



# L'OFFRE MMV

## L'expérience club aux sommets

Présent dans les Alpes depuis plus de 30 ans, MMV a développé une expertise dans les clubs de vacances en Montagne. Une expertise déclinée depuis dans ses résidences, avec l'offre Résidences Club. Cette formule unique mixe les avantages d'un séjour en appartement et ceux du Club, avec l'animation et la prise en charge des enfants.



### En Village Club

L'esprit libre dans une ambiance festive et avec une multitude d'activités incluses

- Des choix de chambre pour tous : Famille & communicante
- 2 gammes de confort : 3\* ou 4\*
- 3 formules de restauration : demi-pension, pension complète ou all inclusive
- Goûters gourmands et animés chaque jour
- Clubs enfants dès 18 mois
- Un programme complet d'animations sportives et ludiques porté par une équipe dédiée
- Soirées spectacles
- Spas et espaces aquarelaxants (bains à remous, hammam, sauna)

### En Résidence Club

Intimité et bien-être dans un appartement « mieux qu'à la maison », la convivialité du Club en plus

- Appartements pour toutes les familles et tribus jusqu'à 14 personnes
- Goûters gourmands et animés chaque jour
- Animations en soirée
- Clubs enfants dès 12 mois (dans une sélection de Résidences Club. Dès 4 ans dans l'ensemble des Résidences)
- Piscines, spas, bains à remous, hammam et sauna
- Services de restauration



### MMV en bref

- ✓ Une expertise Montagne de plus de 30 ans
- ✓ Des emplacements de qualité en altitude et des établissements récents ou régulièrement rénovés
- ✓ Des équipes d'encadrement pour tous les enfants, des plus jeunes ou plus grands
- ✓ Des formules pour tous les budgets et toutes les envies (appartement ou chambre, pension complète, all inclusive ou sans restauration...)
- ✓ Un engagement RSE profondément ancré qui guide notre stratégie



### Bon à savoir

Chaque MMV abrite ses Clubs enfants ! En Villages Club comme en Résidences Club les enfants sont pris en charge. Et s'ils sont inscrits aux cours de ski, pas de soucis, les équipes de MMV ou de l'ESF viennent les chercher au club.



Happy Eat : des assiettes engagées toujours plus locales, saines et gourmandes



Chaque semaine le diner Signature conçu par le chef Cédric Campanella



Les Clubs Enfants et l'icône mur d'escalade

### Une formule qui plaît (chiffres de la saison Hiver 24)

 **47%**  
Clients étrangers

 **88%**  
Taux d'occupation

 **34%**  
Clients Fidèles

 **85%**  
Intention de retours

 **89%**  
Clients satisfaits

 **4,3/5**  
Note moyenne sur l'hiver 2024



Piscines intérieures /extérieures chauffées



Le Goûter gourmand, la Star des après-midi MMV ravit petits et grands



Soirées spectacles



## LES ACTUALITÉS EN BREF



### Programme Bien-être à Samoëns

Fort du succès de ses programmes Bien-être à Arèches-Beaufort et Sainte-Foy Tarentaise, MMV déploie cet hiver son programme Wellness à Samoëns. Cours de yoga, de sophrologie, de stretching et bien d'autres activités seront ainsi proposés gratuitement dans le cadre du programme d'animation de la Résidence Club.

## MMV lance ses semaines thématiques



### Premières Neiges, du 14 au 21 décembre :

À Tignes, les vacanciers font le plein d'activités encadrés par les moniteurs d'Evolution2 : camp trappeur, Moonbikes, rencontres avec des athlètes de la coupe du monde lors du critérium de Val d'Isère. Plus d'infos sur [mmv.fr/premieres-neiges](https://mmv.fr/premieres-neiges)



### Les Semaine Trail MMV - Rossignol - Evolution2

Le trail est au sommet du podium à Samoëns (du 22 au 29 mars) et associé à du ski de fond aux Saisies (du 29 mars au 05 avril). C'est l'occasion de tester du matériel Rossignol et de courir avec des experts du trail, venus tout droit du berceau de l'UTMB, Chamonix. Plus d'infos sur [mmv.fr/semaine-trail](https://mmv.fr/semaine-trail)



### Bestemming Welkom pour les Semaines flamandes

Lors des Semaines flamandes, les vacanciers belges bénéficient d'animations encadrées par des animateurs néerlandophones, dans 6 établissements MMV (Val Thorens, Belle Plagne, Arc 2000, Plagne 2000, les Menuires, Tignes 1800). Plus d'infos sur [mmv.fr/semaines-flamandes](https://mmv.fr/semaines-flamandes)



## MMV s'engage aux côtés de Mountain Riders



MMV est signataire de la charte « Montagne zéro déchet 2030 », portée par l'association Mountain Riders, qui œuvre pour la transition écologique en montagne. Avec ce partenariat, MMV intègre un projet structurant en montagne en lien avec les parties prenantes locales, notamment la Compagnie des Alpes et certaines de ses stations, également signataires de la charte. Plusieurs actions vont être déployées dans le cadre de la convention : sensibilisation Montagne zéro Déchet dans les clubs, réduction des déchets sauvages à la source, formation des équipes à la Fresque de la montagne...

Dans un 2<sup>ème</sup> temps, MMV souhaite mettre en place un accompagnement pour la formation des animateurs avec la création de contenus, activités et animations dédiés à l'environnement en montagne.

## Mieux répondre aux clients

### MMV recrute un nouvel agent... virtuel

Dès septembre 2024, pour optimiser son service aux clients, un nouvel agent traitera les appels reçus par la centrale de réservation tôt le matin et tard le soir. Virtuel, cet agent dopé à l'IA générative qualifiera les appels en quelques questions avant qu'un agent, réel cette fois, ne prenne la relève. L'objectif ? répondre aux quelques 200 appels par mois qui se font avant et après l'ouverture de la centrale de réservation et optimiser le travail.



# MMV CONFIRME SON DÉVELOPPEMENT DANS LES ALPES

## MMV X Terrésens

**MMV et TERRESENS signent un accord de commercialisation et visent 18 000 lits dans les Alpes françaises d'ici 2026**

Depuis l'été 2024, MMV commercialise en exclusivité l'ensemble des 3 600 lits de Terrésens en montagne.

Spécialiste de l'immobilier de montagne, Terrésens continue son développement. Grâce à l'apport de projets en cours de réalisation. Dès l'été 2026, l'apport de projets en cours de réalisation portera le stock de la marque Terrésens à 5 700 lits, permettant à MMV de commercialiser plus de 18 000 lits dans les Alpes françaises sous les marques MMV et Terrésens.

« Cette extension de l'offre nous permettra de nous renforcer dès cet été sur certaines destinations comme Samoëns, les Saisies ou les 2 Alpes, et

également de proposer de nouvelles destinations à nos clients, comme Megève, Vaujany, Morzine, La Rosière, Serre-Chevalier ou Combloux. », explique Arthur Courtinat, Directeur Général de MMV.

Pour MMV, cet accord marque le dynamisme du Groupe dans sa stratégie de développement accélérée encore depuis son intégration au sein du Groupe Compagnie des Alpes.

Grâce à cet accord, des perspectives de synergies futures s'ouvrent, notamment dans l'exploitation et le développement de nouvelles capacités.

## Serre Chevalier

L'ouverture d'une nouvelle Résidence Club est prévue pour décembre 2025 à Serre Chevalier pour une livraison d'environ 1000 lits. Cette expansion stratégique vise à renforcer notre capacité d'accueil et à enrichir notre offre pour répondre encore mieux aux attentes de nos clients. Conçu pour répondre aux normes environnementales les plus strictes, ce nouvel établissement s'inscrit dans notre engagement à être plus respectueux de l'environnement.



## Arthur Courtinat partage sa vision du MMV de demain

Directeur Général de MMV

### L'engagement RSE fait partie de l'ADN de MMV

Initiée depuis de nombreuses années par Jean-Marc Filipini Co-Fondateur de MMV, notre démarche RSE est une valeur forte de l'entreprise. Elle se concrétise dans chacun de nos services, au sein de nos établissements et dans nos projets de développement. En montagne, le changement climatique est deux fois plus visible qu'ailleurs, il est primordial d'être sensibilisé sur ce sujet. Ce n'est d'ailleurs pas un hasard si nous avons rejoint la Compagnie des Alpes. Ce groupe a une démarche RSE poussée, comme le souligne son engagement net zéro carbone à horizon 2030 dans lequel nous nous inscrivons.

### MMV ambitionne de devenir un acteur régénératif de la montagne de demain et dessine son développement suivant 3 axes : la construction, la rénovation et les partenariats

Après les ouvertures récentes de Résidences Clubs à Risoul, Samoëns et aux 2 Alpes, nous souhaitons poursuivre notre développement dans les Alpes et travaillons autour de la construction, de la rénovation et des partenariats.

À Serre Chevalier, le chantier en cours répond aux critères des labels HQE très performant et Biodiversity. Nous avons le même niveau d'exigence pour tous les nouveaux établissements que nous étudions aujourd'hui. Cet engagement reflète notre ambition de nous développer dans le respect de l'environnement en étant le plus vertueux possible. MMV est le seul acteur à offrir à la fois des Villages Club et des Résidences avec l'animation d'un Club. Une formule qui marche, comme le démontrent les excellents taux d'occupation, et de satisfaction clients saison après saison. Serre Chevalier proposera donc toutes les prestations de Club attendues par nos clients.

Avec l'appui d'un bureau d'étude, nous réfléchissons en parallèle à un modèle économique viable autour de la rénovation. MMV souhaite allier le bénéfice environnemental, notamment en termes de rénovation énergétique, et d'équilibre économique. Rénover, c'est l'avenir de la montagne.

Enfin, le dernier axe de développement de l'entreprise repose sur les partenariats avec la signature récente d'un accord MMV - Terrésens. Dès cet hiver, MMV met son expertise en commercialisation et en exploitation au service des 15 établissements de son partenaire Terrésens et étend ainsi son offre, en complément de ses Résidences Club.

# LA RSE AU CŒUR DE LA STRATÉGIE MMV

Depuis mai 2023, aligné sur la raison d'être et les engagements de la Compagnie des Alpes, MMV s'est engagé dans « Edelweiss 2030 », vaste plan de transformation visant à construire le MMV de demain. L'objectif est de devenir un acteur du tourisme de montagne régénératif, exemplaire et positif, responsable et citoyen, porteur de sens et d'inspirations pour ses salariés, ses clients, ses actionnaires et ses territoires.

## Nos 10 engagements

- 1 Atteindre le net zéro carbone (scope 1 et 2) en 2030
- 2 Agir pour la diminution du scope 3
- 3 Participer à la gestion de la ressource en eau
- 4 Réduire notre impact sur les ressources et la Biodiversité
- 5 Faire émerger des idées pour accompagner l'évolution des montagnes françaises
- 6 Soutenir des projets d'innovation et d'accès aux loisirs
- 7 Contribuer à la ré-industrialisation de nos territoires
- 8 Accompagner la professionnalisation des collaborateurs
- 9 Investir pour améliorer le Bien-Être des collaborateurs
- 10 Associer les collaborateurs en déployant un dispositif d'actionnariat salarié



## Construction et rénovation plus vertueuses

Démarré en 2024 le projet de construction de Serre-Chevalier témoigne de la volonté de répondre aux critères les plus exigeants en terme de performances environnementales : chaudière à granulés bois, panneaux photovoltaïques, système de pilotage intelligent du bâtiment sont quelques unes des initiatives déployées.

Le projet est labellisé NF Habitat HQE et BiodiverCity.

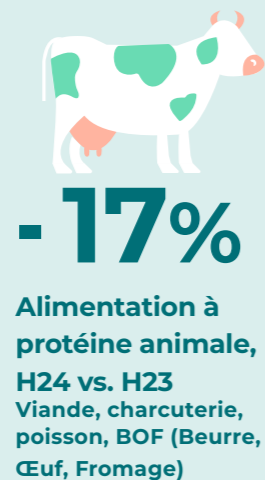
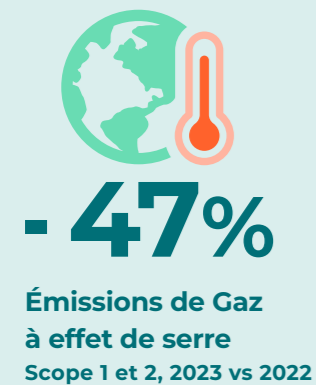
MMV étudie également la piste de la réhabilitation et travaille ainsi sur un projet de rénovation d'un village club de son parc afin de le rendre le plus proche possible de l'autonomie tout en assurant son équilibre économique. Une gageure mais qui si le modèle s'avère équilibré et vertueux, pourrait s'étendre à d'autres établissements existants et ouvrir la voie à un développement placé sous le signe de la rénovation.

# VIVRE MIEUX, TOUS ENSEMBLE

## S'engager pour un tourisme durable, c'est faire face à 4 enjeux majeurs :

- ✓ La préservation de la biodiversité, le patrimoine paysager, la sobriété foncière et énergétique
- ✓ L'attention accrue aux ressources et aux conflits d'usage (eau notamment)
- ✓ L'impact du changement climatique et la dépendance à l'activité du ski alpin et du tourisme sur l'économie locale
- ✓ Les attentes des clients qui évoluent : vivre des expériences diversifiées, insolites, un tourisme plus respectueux de l'environnement

## LES RÉUSSITES EN 2023-2024



## Happy Eat : l'assiette engagée MMV

Plus locale, plus saine et plus respectueuse, l'assiette MMV s'articule désormais autour d'un maximum de cuisine locale, de produits labellisés et des plats végétariens.



## L'app MMV, pour des vacances responsables

Nouvellement arrivée dans l'app MMV, la rubrique Vacances responsables présente la charte environnementale mais également le programme 3, 2, 1 Action invitant les clients à rejoindre l'aventure éco-responsable de MMV.



## Des employés engagés et actifs

Les employés MMV s'engagent dans des actions solidaires de leur territoire : participation à la 15<sup>e</sup> édition de Glisse en Cœur au Grand-Bornand, ramassage de déchets, participation au Challenge Ma petite Planète...



## L'équité femmes-hommes

En 2024, l'index d'égalité femmes-hommes atteint 97/100. Cela représente une amélioration de +3 points par rapport à l'année précédente, et surtout, cela situe MMV +12 points au-dessus du seuil fixé par les directives gouvernementales.



## Interview de Romain Fonteneau

Chef de Projet RSE chez MMV

### Romain, quelle est votre fonction chez MMV ?

En tant que Chef de Projet RSE, mon rôle est que MMV se développe en intégrant dans sa stratégie et dans son quotidien la partie RSE en lien avec l'ensemble des parties prenantes (clients, employés, fournisseurs, partenaires, actionnaires...).

### Quelles sont les composantes essentielles ?

Tout d'abord, il faut bien connaître et comprendre nos parties prenantes ainsi que les enjeux environnementaux, sociaux et sociétaux globaux et spécifiques aux territoires de montagne. Ensuite, il faut mesurer les impacts de nos activités et cela permet de définir une feuille de route d'atténuation de ces derniers et d'adapter notre modèle d'affaire.

### Concrètement, comment cela s'applique-t-il ?

Nous avons établi un plan stratégique « Edelweiss 2030 », un clin d'œil à la fleur protégée de montagne. La première étape a été de sensibiliser et former les équipes aux enjeux RSE : fresque du climat, atelier 2 Tonnes, ateliers et fiches éco geste par métier, conférence ou défi ma Petite Planète. L'objectif est que chacun s'approprie la RSE et les intègre dans son quotidien en se questionnant. Par exemple : comment faire mieux avec moins de ressource ou existe-il une alternative avec moins d'impact négatif ? Ensuite, nous avons mené plusieurs diagnostics de notre activité afin de recenser les bonnes pratiques et quantifier les impacts carbone, ressources dont eau, biodiversité, territoire et collaborateurs. Avec notre participation au parcours de la Convention des Entreprises pour le Climat, nous enrichissons notre plan de transition.

### Vous avez déjà plusieurs réussites à votre actif ?

Oui, et nous attendons fin 2024 la labellisation de la quasi-totalité de nos Clubs par Clef Verte (premier label de tourisme durable international pour les hébergements touristiques). Cette labellisation concrétise les engagements déjà pris par MMV et est une reconnaissance pour le travail des équipes sur la RSE.

# À TABLE !

## La restauration en Village Club

La qualité de l'accueil MMV se retrouve aussi dans l'assiette. Parmi les 20 établissements de MMV, 10 sont des Villages Club, proposant des formules en demi-pension ou pension complète. Sur une année d'exploitation, le groupe avoisine le million de repas servis.

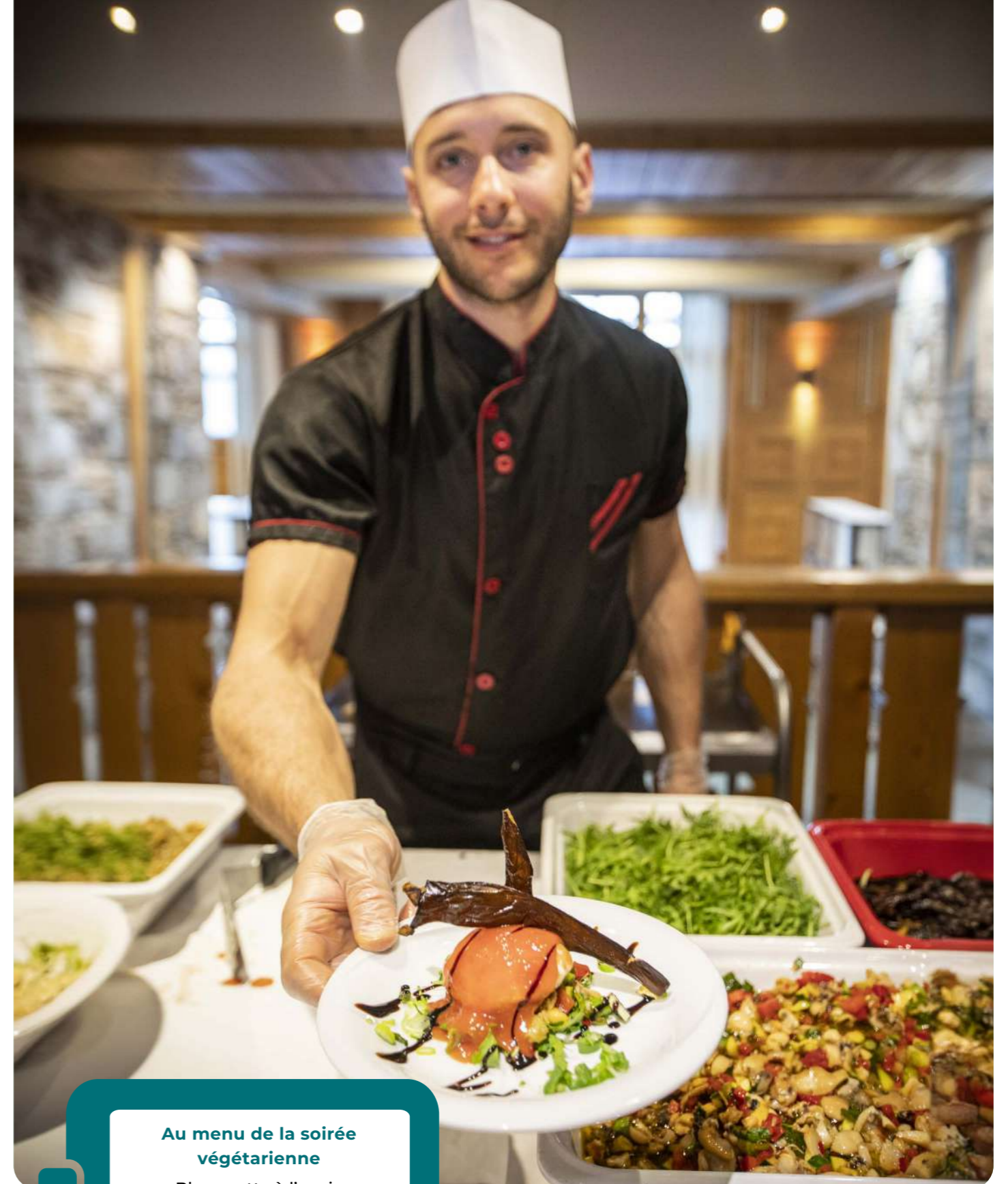


« Notre objectif est de monter à 20% de produits bio ou locaux cet hiver, pour parvenir dans 5 ans à 80 % de produits bio ou locaux. Cela implique notamment de diminuer la quote part carnée. Réduire la viande permet de sourcer plus local tout en prenant soin de la planète », ajoute Christophe Macina, le Directeur des achats. Cette conversion passe également par la formation des équipes. L'hiver dernier, le Chef Cédric Campanella (Chef du restaurant le 59 à Aix les Bains) a imaginé 7 entrées végétales. Ces entrées, comme le champignon en raviole de chèvre, sont réalisées en show cooking (face aux clients). Cela permet une proximité entre les cuisiniers et les clients, qui aide à la sensibilisation vers une alimentation moins carnée. Cet hiver, des nouveautés attendent les hôtes. En effet, Christophe Macina et ses équipes profitent des périodes d'intersaisons pour rencontrer de nouveaux fournisseurs et imaginer de nouvelles idées de recettes.

Objectif  
80%

### En route vers le bio ou le local

Christophe Macina effectue un gros travail de sourcing afin de dénicher des produits bio ou locaux. Il travaille notamment avec la coopérative « Bio d'Ici » basée à Chambéry pour les œufs, yaourts fermiers, compotes de pomme... Il vise à augmenter la gamme de bio ou locaux, notamment sur les légumes de saison (pommes de terre, carottes, oignons...). Les principaux freins de cette conversion résident dans les volumes disponibles chez les producteurs et le coût des produits.



#### Au menu de la soirée végétarienne

- ✓ Blanquette à l'ancienne avec des émincés de soja
- ✓ Samossas de légumes
- ✓ Cannelloni végans
- ✓ Champignons en ravioles de chèvre ...

### Cap sur l'assiette végétale

Dans le cadre de la politique RSE, l'assiette aussi évolue chez MMV, comme l'explique Christophe Macina, Directeur des achats et de la restauration : « Jusqu'à présent, nous proposons un plat végétarien à chaque service, afin de répondre à la demande. En 2024, un cap est franchi avec une soirée 100% végétarienne (sans viande ni poisson). C'est un pari osé, surtout l'hiver à la montagne ! Mais cela est bien apprécié par la majorité des clients. »



# PARTIR À LA MONTAGNE LES BONS PLANS

Partir à la montagne en optimisant son budget ? C'est possible... Voici les bons plans pour profiter pleinement des sports d'hiver.



## MMV récompense la mobilité douce

Si vous venez en train, MMV vous offre un bon à valoir pour un prochain séjour de 150 € (conditions sur le site [mmv.fr](http://mmv.fr)).



## Offre Spéciale Noël

**1 nuit offerte à Noël**

Pour les séjours du 21 décembre au 29 décembre, la nuit du 20/12 est offerte et pour les séjours du 22 décembre au 30 décembre, la nuit du 21 est offerte.



## 1<sup>res</sup> neiges

Venez goûter les joies des premières Neiges à prix réduit à Val Thorens, la semaine est à 686€ en pension complète (tarifs valables pour les semaines du 30/11, 07/12 et 14/12).



## Flexibilité

Hors vacances scolaires, la formule 'Dimanche-Vendredi' permet de payer moitié prix avec juste 2 nuits en moins.



## Partez en tribu

A partir de 3 appartements (en Résidences Club) ou 10 personnes (en Villages Club) réservés ensemble la même semaine vous bénéficiez de 150 € de remise supplémentaire.



## All inclusive offert

A partir du 22 mars, le supplément All Inclusive est offert à tous.



## Les - 6 ans sont nos invités

**Hors Vacances scolaires**

Pour les familles avec des jeunes enfants partant hors vacances scolaires, le séjour est offert aux moins de 6 ans en Villages Club. Exemple de tarif : la semaine aux Arcs pour un couple avec 2 enfants moins de 6 ans est à 1 722 € en pension complète (hors promotion en cours).

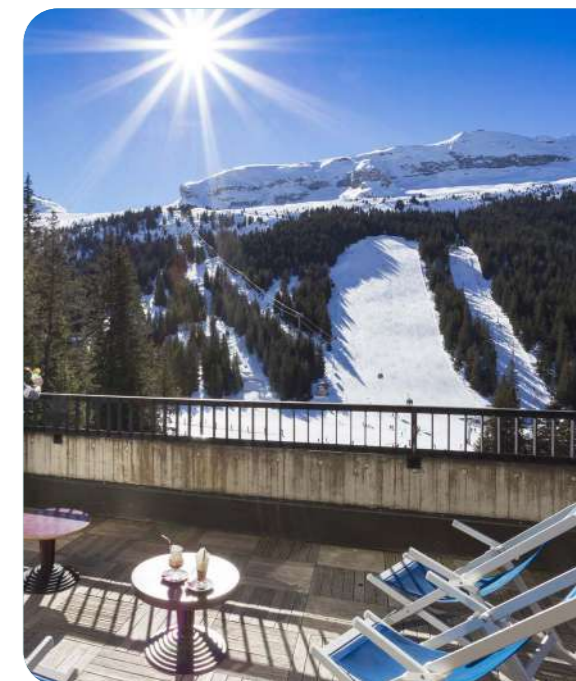
# 56 ANS D'HISTOIRE...



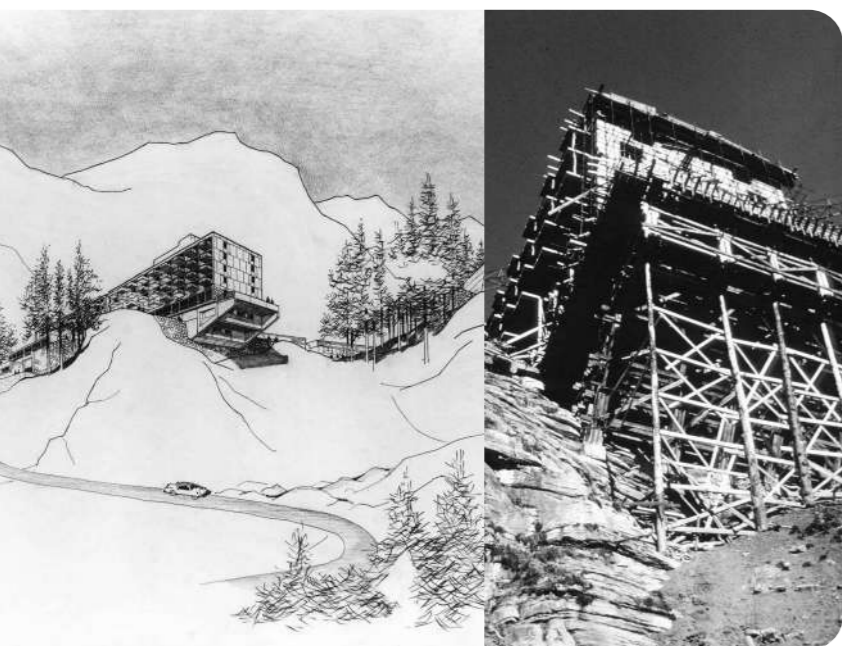
“

## Toujours plus d'étoiles \*\*\*\*

Le Village Club « Le Flaine » passe du 3 au 4 étoiles. C'est le lieu idéal pour des vacances aux sports d'hiver. Ici on profite des pistes du vaste domaine skiable du Grand Massif, avec un panorama à couper le souffle sur la chaîne du Mont-Blanc. A 200 mètres du centre de Flaine, le village club abrite 70 chambres modernes, avec des services hôteliers de qualité. Tout est pensé pour le ski : pistes et départ des cours ESF à 200m, skiroom avec sèche-chaussures, magasins de skis à proximité... L'après ski n'est pas en reste avec le bar et sa remarquable terrasse, sa salle de spectacle et son espace Aquarelaxant équipé d'un sauna, hammam et bains à remous. Les enfants sont accueillis dans les différents clubs, de 18 mois à 17 ans.



## « Le Flaine » : un bâtiment classé



Archives Centre d'Art de Flaine

Il y a 55 ans, Eric et Sylvie Boissonas, sensibles aux courants architecturaux de l'avant-garde américaine, commandent à Marcel Breuer une station de sport d'hiver. Ainsi, le maître du Bauhaus imagine Flaine. L'implantation des bâtiments s'effectue en suivant les courbes de niveau du terrain. L'ossature, comme les façades des immeubles, tout est en béton. Le béton bouchardé ou brut de décoffrage, laisse apparaître les granulats noirs et blanc ou les veines des moules. Ce béton, d'un gris laiteux, est à l'image des roches calcaires, les lapiaz si caractéristiques de Flaine. L'hiver, la station se fond dans le paysage.

L'hôtel Le Flaine et l'immeuble Bételgeuse font partie des premières réalisations. Ils sont classés à l'Inventaire Supplémentaire des Monuments Historiques de France en 1991, leurs façades et toitures. Marcel Breuer défend les principes du fonctionnalisme : « la forme

doit suivre la fonction ». Le Flaine reflète un caractère avant-gardiste. Les façades sont des modules de béton moulés, avec des pointes de diamant inversé. Tout au long de la journée, le soleil joue à peindre l'extérieur, créant des jeux d'ombres. L'architecture du bâtiment, désormais dirigé par MMV est emblématique avec sa terrasse solarium en surplomb, au-dessus de la falaise. Ce porte-à-faux apparaît comme un cube de béton en parfait équilibre au-dessus de la falaise. Il démontre le triomphe de Marcel Breuer sur le vide et porte les traces d'un dessinateur minutieux soucieux du moindre détail.

À l'intérieur du Flaine, la cheminée classée monument historique s'ouvre sur un espace salon moderne avec bar et prolongé par l'extraordinaire terrasse suspendue. Chacune des 70 chambres bénéficie d'une vue sur la montagne.



## Tarifs

- ▶ À partir de 728 €/semaine (+12 ans) semaine du 29/03 en all inclusive, 510 € (6-12 ans) et offert (2-6 ans)
- ▶ Semaine de Noël : 987 € (+12 ans), 494 € (6-12 ans) et 247 € (2-6 ans)
- ▶ Vacances d'hiver à partir de 1134 € (+12 ans), 907 € (6-12 ans) et 680 € (2-6 ans)

# HAPPY BIRTHDAY! RISOUL, SOUFFLE SA TÈRE BOUGIE...



## Le Silvana

- ✓ 85 appartements
- ✓ Clubs enfants
- ✓ Skis aux pieds
- ✓ Accompagnement aux cours de ski
- ✓ Animations et spectacles

Après plusieurs années d'absence, MMV a célébré son retour à Risoul avec l'ouverture de sa Résidence Le Silvana, à l'hiver 2023.

### Une résidence confortable

Dans cette station du Sud, MMV exploite cette résidence construite par ProImmo et décorée dans un style montagne contemporaine par Studio Arch. Les 85 appartements, de 4 à 10 personnes, disposent de beaux volumes et d'équipements bien pensés : foyer d'ambiance pour une ambiance montagne, TV équipées de Chromecast pour profiter de son abonnement Netflix ou de sa playlist Deezer...

### Dré dans l'Pentu

Le grand domaine skiable et son glacier de haute-altitude garantissent un bel enneigement et des pistes diversifiées pour tous les skieurs. Au pied de la résidence, Skiset propose un tarif de location avantageux ainsi qu'un accès ski idéal. Après une journée sur les pistes, on profite d'un « Retour Gourmand » offert. L'après ski se savoure aussi à l'espace aquatique : piscine ouverte sur les cimes, bain nordique extérieur, massage relaxant...



## Tarifs

- ▶ À partir de 924 €/semaine (appartement 2 pièces 4 personnes confort)
- ▶ Semaine de Noël : 1 645 € (appartement 2 pièces 4 personnes confort)
- ▶ Vacances d'hiver à partir de 2 212 € (appartement 2 pièces 4 personnes confort)



## Risoul en chiffres

92 %  
de clients satisfaits ou très satisfaits

89 %  
Intention de retour

91%  
Taux d'occupation



## Rencontre avec Louis Paillet

Directeur de la Résidence depuis son ouverture

**Vous êtes le Directeur de la Résidence depuis son lancement, comment s'est passé l'accueil dans les Alpes du Sud ?**

C'est un retour de MMV dans la station et l'office de tourisme, les commerçants, Label Montagne (exploitant du domaine skiable) sont heureux de cette nouveauté et de l'arrivée de nos clients. Nous affichons bien souvent un taux de remplissage élevé ce qui dynamise l'activité à Risoul.

**Quels sont les retours de vos hôtes sur leur expérience au Silvana ?**

Nous avons un joli taux de satisfaction. La Résidence est idéale pour les skieurs, notamment avec son accès aux pistes et ses clubs enfants-ado, de vrais « plus » pour les familles. Le bain nordique en terrasse avec vue sur le massif des Ecrins fait toujours son petit effet. Quant aux clients de la gamme Premium, ils sont ravis des services proposés : arrivée à 14h, machine Nespresso, bain à remous privatif, cheminée à bois...

# LES FEMMES ET LES HOMMES CHEZ MMV

La réussite de MMV passe par la politique de recrutement ambitieuse de ses équipes. Dans ses bureaux, ses Clubs et ses Résidences, MMV offre un foisonnement de postes, en saison mais également à l'année. Autant d'occasions pour les salariés de trouver le job de leur rêve.



## Fabienne Carrasco, la permaculture en entreprise

Depuis janvier 2023, Fabienne Carrasco est à la fois Directrice RSE et Finance. Sa mission ? Trouver le juste équilibre entre le modèle économique, environnemental et social. En parallèle, son mari et elle sont agrumiculteurs. « Nous cultivons des agrumes en permaculture. Un mode de culture qui permet de comprendre son environnement et d'engendrer le moins d'impact négatif sur la nature qui nous nourrit et nous inspire. Cette pratique me nourrit au quotidien, dans l'entreprise également. J'ai déjà travaillé il y a 10 ans pour MMV. Sans hésitation, j'ai saisi l'opportunité de ce nouveau poste sur mesure. C'est un défi à relever : en visant un modèle d'affaire vertueux, il faut structurer la démarche RSE et aller au-delà afin qu'elle soit portée par chacun. Par ailleurs, MMV fait partie de La Compagnie des Alpes, une grande entreprise où la RSE est déjà très développée », explique Fabienne Carrasco.



## Raphaël Michel, une vocation depuis tout petit

Originaire de Nancy, Raphaël Michel a passé de nombreuses vacances au Club MMV de Val Thorens. Que de bons souvenirs : ses premiers virages, les amis, les activités avec les animateurs... De quoi susciter une vocation. Depuis 2 ans, il a réalisé son rêve d'enfant en devenant Animateur chez MMV. Entre les résidences de Tignes (l'été) et Val Thorens (l'hiver), il profite de la montagne lors de son temps libre mais aussi avec les enfants. « J'adore partager des activités avec les kids : faire de la luge, construire des igloos, organiser des batailles de boules de neige... Après de chouettes moments d'échange, on est souvent nostalgique de se quitter en fin de semaine », explique l'animateur âgé de 20 ans. Son projet ? Peut-être devenir Responsable Animation. Une démarche soutenue par MMV, qui lui permet de suivre cette année une formation en alternance dans une école d'animation.



## Stéphane Craffe, entre technique et high tech

Stéphane Craffe est Responsable Technique Multisite en Maurienne. En parallèle, il gère une agence web depuis 25 ans : hébergement de site, développement web et applicatif. « Sur les sites MMV, chaque jour, nous effectuons les relevés de compteurs pour l'eau et l'électricité afin de maîtriser les consommations. J'ai eu l'idée de réaliser une application pour mon établissement. Le logiciel m'avertit en cas de variation significative. En un seul coup d'œil, j'ai une idée de ce qui se passe sur l'établissement (surconsommation électrique, fuite d'eau...). MMV a souhaité développer cette application pour l'ensemble de ses sites. Cette base de données commune est utile pour recueillir des statistiques, mesurer notre réactivité et compiler les informations nécessaires pour une labellisation. L'appli permet aussi de suivre les interventions, notamment pour évaluer la charge de travail en vue des intersaisons », explique Stéphane.



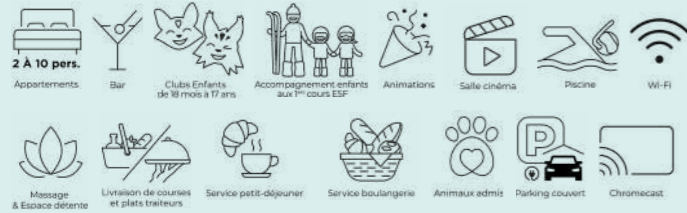
# DÉCOUVREZ LES CLUBS MMV



RÉSIDENCE CLUB ★★★★★

## Samoëns Village

Ouverture : Été / Hiver



En plein cœur du village de Samoëns, retrouvez notre Résidence située à 500 mètres du Grand Massif Express et à 15 minutes à pied du front de neige et des cours ESF. Samoëns Village offre une ambiance chaleureuse grâce à son espace bar convivial et à son salon cosy, orné d'une cheminée centrale. Vous y trouverez des Clubs Enfants dès 18 mois et un Squ@t pour adolescents jusqu'à 17 ans, offrant des activités neige, des loisirs insolites et des défis. Les After-Ski MMV animent les soirées avec des jeux divertissants. Un Espace Aquatique complet avec piscine intérieure/extérieure, sauna, hammam, bain à remous et un spa offrant des soins et des massages sont également disponibles.

Coups de cœur de notre expert local :

- ▶ Implantée au cœur d'un village-station authentique et préservé, la résidence offre une immersion dans l'ambiance savoyarde.
- ▶ La proximité avec le Grand Massif Express permet un accès facile à des expériences mémorables dans la Vallée du Giffre.
- ▶ Récemment inaugurée, cette résidence a reçu l'Award de « l'Hébergement Touristique Durable » aux Mountain Tourism Awards en 2021.

SAMOËNS



RÉSIDENCE CLUB ★★★★★

## L'Étoile des Sybelles

Ouverture : Été / Hiver

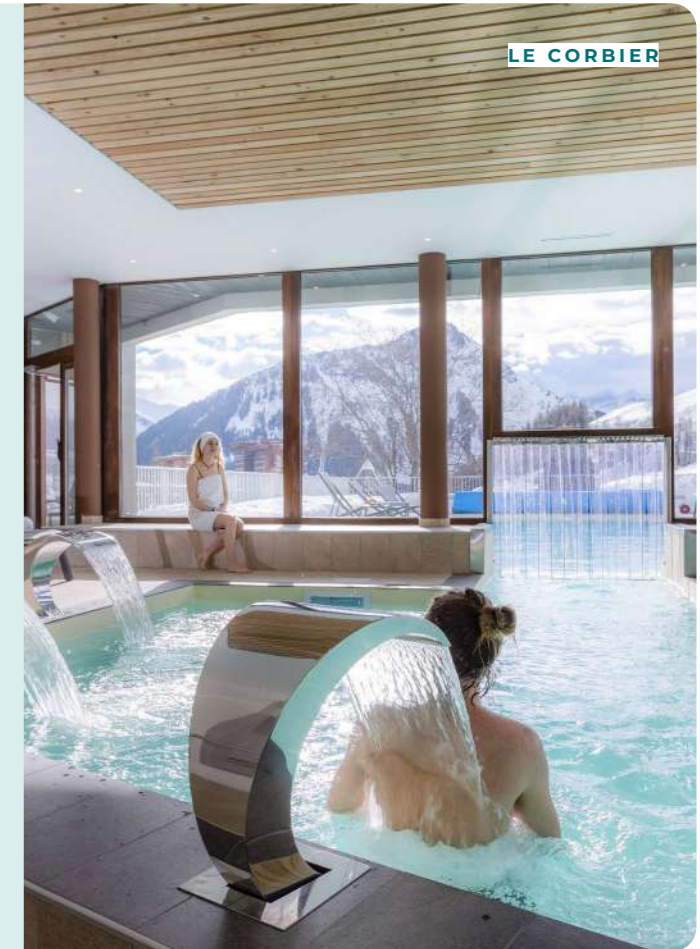


Située au centre du Corbier, station piétonne idéale pour les familles, cette Résidence Club MMV qui a ouvert ses portes en 2020 saura vous ravir. Sa construction écologique en blocs de bois modulables en fait la première structure en station de ce type. Les appartements équipés avec balcon, sont spacieux et chaleureux, dans un esprit montagne. Le Club s'anime autour d'un salon cosy avec une belle cheminée et un bar, ainsi que des Clubs Enfants disposant d'espaces ludiques. La piscine intérieure/extérieure chauffée, dotée d'une terrasse exposée sud et son spa garantissent de véritables moments de détente.

Coups de cœur de notre expert local :

- ▶ Balade en chiens de traîneau lors d'une randonnée organisée de jour ou de nuit. Un moment unique et plein de tendresse.
- ▶ Visiter l'atelier de Rembertin, un atelier artisanal de création d'articles de cuir, situé à Villarembert.
- ▶ S'offrir un diner exceptionnel au bord du lac Eriscal, un magnifique observatoire pour regarder les étoiles. Servie sous igloo, la fondue savoyarde prend une saveur inédite !

LE CORBIER



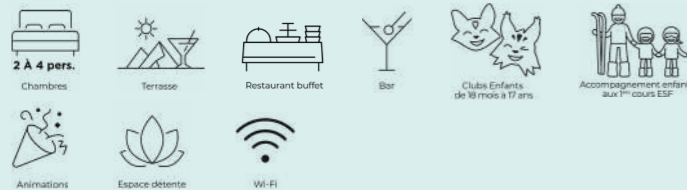
VILLAGE CLUB ★★★★★

## Le Flaine

Ouverture : Été / Hiver

NOUVEAU

★★★★★



**Nouveauté cet hiver 2025**, le Village Club Le Flaine passe 4\*. Le Flaine est situé au cœur de cette station savoyarde piétonne et dynamique. Ouvert hiver comme été, le Village Club doit son caractère avant-gardiste à l'architecte Marcel Breuer, le bâtiment est d'ailleurs classé monument historique. Sa cheminée est placée au centre d'un espace salon, prolongé par une extraordinaire terrasse suspendue, face aux montagnes. Le Club mêle architecture, design et esthétique, avec de nombreuses œuvres exposées dans les espaces communs. Au pied des pistes, les vacanciers accèdent facilement aux remontées mécaniques situées à 200 mètres. On aime l'espace détente où sauna, hammam et bains à remous vous attendent ; une belle occasion de se relaxer et de faire une pause en altitude.

Coups de cœur de notre expert local :

- ▶ Se glisser dans la peau d'un moniteur de l'ESF tous les vendredis soir lors de la descente aux flambeaux suivie d'un repas savoyard.
- ▶ Participer à une visite guidée de la station de Flaine, véritable musée à ciel ouvert, et découvrir les œuvres d'art signées Picasso, Dubuffet ou Vasarely.
- ▶ Tester le Big Air Bag : Sur vos skis ou calé dans une bouée gonflable élanchez-vous sur la piste et décollez dans les airs avant d'atterrir en toute sécurité sur un énorme matelas gonflable.

FLAINE



VILLAGE CLUB ★★★★★

## Plagne 2000

Ouverture : Hiver



Situé face au Mont-Blanc, le Village Club se distingue par son confort et sa décoration contemporaine. Il offre des chambres modernes pouvant accueillir jusqu'à 5 personnes. La terrasse ensoleillée, face aux pistes, est un lieu privilégié pour savourer une boisson chaude, tandis que les enfants peuvent apprendre à skier à proximité. Le vaste espace bar, prolongé par la salle de spectacle, est mis en valeur par de hautes poutres en bois. Le restaurant propose une cuisine variée, y compris des plats savoyards. L'Espace Aquarelaxant avec sauna, hammam, et le spa offrant massages et soins sont parfaits pour une fin de journée relaxante.

Coups de cœur de notre expert local :

- ▶ Le glacier de Bellecôte à 3 200 mètres d'altitude offre une vue imprenable, accessible également aux piétons par télécabine pour une expérience de ski exceptionnelle.
- ▶ La promenade à pied sur le plateau Du Dou Du Praz, en pleine montagne sans remontées mécaniques autour, offre de nombreux chemins piétons, dont un partant directement du Village Club.
- ▶ L'unique piste de bobsleigh de France se trouve à La Plagne. Créée spécialement pour les Jeux olympiques d'Albertville de 1992, cette piste est prisée par les débutants comme par les professionnels.

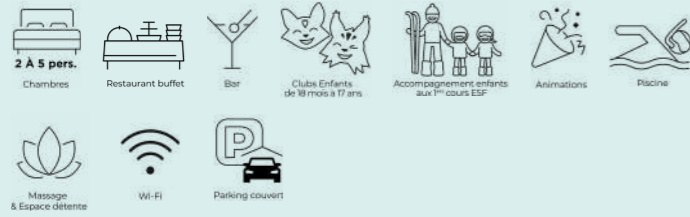
LA PLAGNE AIME 2000



VILLAGE CLUB ★★★★★

## Les 2 Domaines

Ouverture : Hiver



Le Village Club se distingue par son style de chalet savoyard traditionnel et offre une vue imprenable sur les montagnes préservées de la Tarentaise. Il propose des chambres cosy et modernes, la plupart dotées d'un balcon, garantissant confort et convivialité pour un séjour réussi en montagne. L'espace bien-être et la piscine intérieure chauffée invitent à la détente. Le restaurant, avec sa vue sur les montagnes, complète l'offre gastronomique. Pour les animations, le Village Club propose des Clubs Enfants dès 18 mois, axés sur la montagne, et une gamme complète de services et options pour un séjour de détente et de lâcher-prise.

### Coups de cœur de notre expert local :

- ▶ Belle Plagne charme par son architecture traditionnelle savoyarde, mettant en valeur les matériaux traditionnels.
- ▶ Un village entièrement piéton avec de nombreux commerces et restaurants dans le centre-ville, idéal pour un après-ski animé.
- ▶ La Plagne propose 12 espaces ludiques, dont 6 zones freestyle, 5 pistes ludiques et la Colorado Luge pour des expériences de glisse uniques.



BELLE PLAGNE

VILLAGE CLUB ★★★★★

## Les Mélèzes

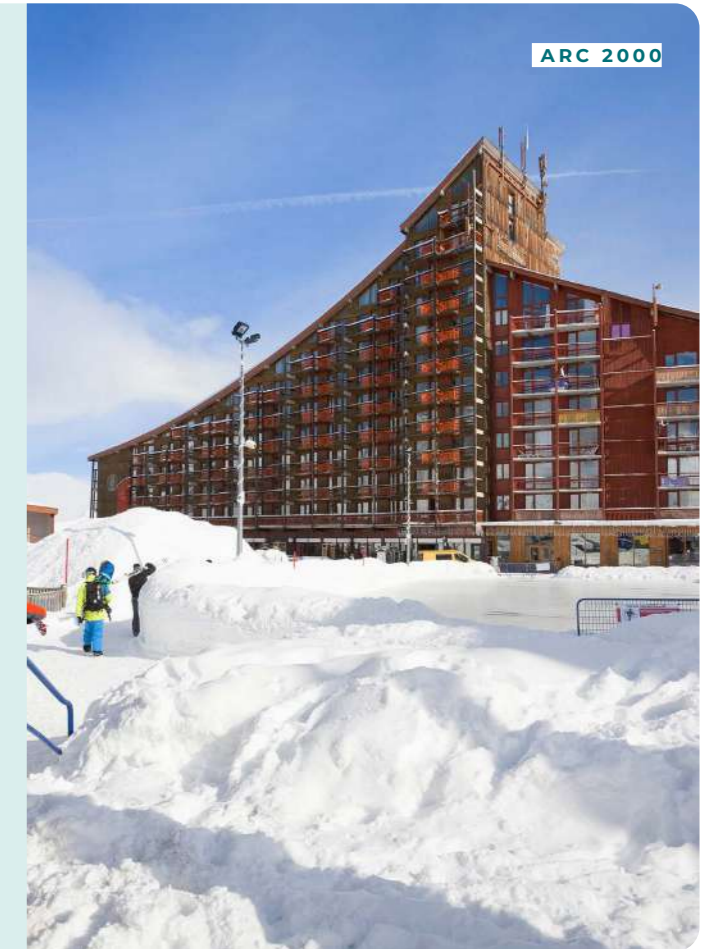
Ouverture : Hiver



Au cœur de la station Arc 2000, on profite de l'ambiance chaleureuse du Village Club Les Mélèzes, à 50m des pistes. Le Village Club est idéalement situé pour la glisse et dispose d'un restaurant savoyard avec vue panoramique sur le massif du Mont-Blanc ! Il possède également une magnifique terrasse exposée sud-ouest, idéale pour un bain de soleil. Les chambres sont spacieuses et idéales pour les familles. Les Clubs enfants et un espace spa avec hammam, sauna ainsi que des cabines de soins, ravissent les clients petits et grands.

### Coups de cœur de notre expert local :

- ▶ Déguster les produits d'Odile. Véritables délices du terroir, elle les propose à la vente et à la dégustation tous les vendredis dans notre établissement.
- ▶ S'essayer à la descente aux flambeaux et à la glisse de nuit.
- ▶ Tester les activités de L'Espace Mille 8 à Arc 1800 ou dévaler les pistes Natur' (non damées).

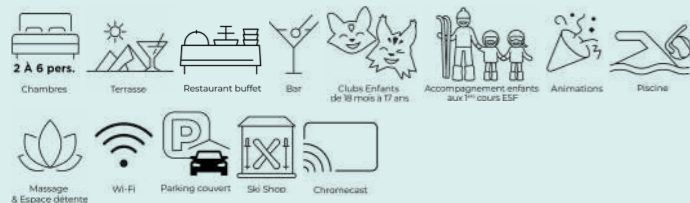


ARC 2000

VILLAGE CLUB ★★★★★

## Altitude

Ouverture : Hiver



Face au majestueux massif du Mont-Blanc, planté dans un décor enneigé, le Village Club continue de briller avec ses chambres récemment rénovées, ses Clubs Enfants dynamiques et son Skiroom tout équipé, qui ont tous fait leur apparition en 2022. Ce lieu réunit tous les atouts pour des vacances réussies : profitez d'une terrasse ensoleillée offrant une vue imprenable sur les sommets enneigés, d'une piscine intérieure éclairée par de grandes baies vitrées, et d'un spa avec un espace aquarelaxant pour des moments de pure détente. Le Village Club offre également des clubs enfants divertissants, un espace restauration chaleureux, ainsi qu'un bar situé dans un magnifique salon avec cheminée, l'endroit idéal pour l'after ski entre amis ou en famille !

### Coups de cœur de notre expert local :

- ▶ Se rendre au sommet de l'Aiguille Rouge pour profiter d'un panorama exceptionnel à 360° sur la chaîne des Alpes et défier la passerelle qui plonge dans le vide.
- ▶ Visiter le Village Igloo situé à 2 100 m d'altitude : 21 jours de construction, 7 500 m3 de glace, 350 m2 de surface, tout un programme.



ARC 2000

RÉSIDENCE CLUB ★★★★★

## Les Chalets des Cimes

Ouverture : Été / Hiver



Dans un coin de paradis, au point culminant de cette station de charme avec vue panoramique, la Résidence propose 126 appartements ! Toute en élégance, elle se compose également de 8 chalets indépendants qui entourent une petite placette où se déroulent de nombreuses animations. Très proches des pistes, certains permettent un départ skis aux pieds. L'établissement dispose d'appartements spacieux aux prestations soignées et d'un très bel espace de réception avec son salon panoramique qui offre une vue imprenable sur la station. Les baies vitrées de la piscine intérieure chauffée et du Spa s'ouvrent sur un paysage d'exception.

### Coups de cœur de notre expert local :

- ▶ Accéder au mont Bisance, à pied l'été, en télésiège l'hiver, pour une vue imprenable sur le Mont Blanc.
- ▶ Oser le Mountain Twister, la descente en luge sur rails située juste à côté de la résidence et ouverte été comme hiver ou buller au centre aquatique Le Signal.
- ▶ Visiter la coopérative laitière du Beaufortin et goûter les produits du terroir sur les marchés des producteurs locaux des Saïsis.



LES SAISIES

RÉSIDENCE CLUB ★★★★★

## La Clé des Cimes

Ouverture : Été / Hiver



Adossée aux pentes des alpages, face au village authentique et aux sommets inspirants qui l'entourent, la Résidence Club est le point de départ idéal pour allier ski, randonnée et découverte du terroir en dégustant du fromage de Beaufort dans les fermes alentours. Elle propose 114 appartements confortables, décorés avec soin et bien équipés, de 2 à 5 pièces et dispose d'une belle cheminée qui crée une atmosphère conviviale dans le foyer. Résolument orientée vers le Bien-Être, outre les animations, elle propose un programme d'activités quotidienne autour de la relaxation et du lâcher-prise, une piscine couverte et un magnifique Spa avec terrasse ensoleillée.

Coups de cœur de notre expert local :

- ▶ Le Plateau du Cuvy, accessible depuis le télésiège du grand Mont, permet de découvrir un panorama magnifique sur le massif du Mont Blanc et les sommets du Beaufortain.
- ▶ La mythique colline de « La Boule de Gomme », terrain de luge du village pour un moment en famille.
- ▶ Prendre l'apéritif au Bar à vin « L'Accord », planche de charcuterie, fromages, un lieu cosy entre amis et dîner au 9 Névés proposant des plats élaborés à partir de produits locaux.

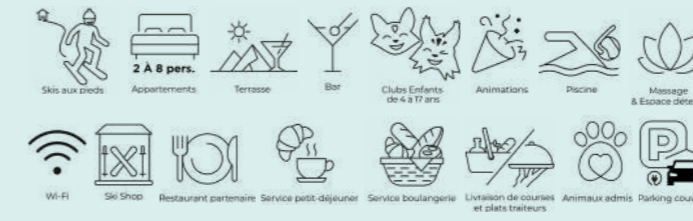
ARÈCHES-BEAUFORT



RÉSIDENCE CLUB ★★★★★

## L'Altaviva

Ouverture : Été / Hiver



Idéalement située, la Résidence Club MMV L'Altaviva bardée de bois et de pierre, bénéficie d'une large terrasse orientée plein sud face aux pistes, dont profitent le restaurant et la piscine intérieure chauffée. La Résidence Club a reçu le Traveller Review Award de Booking.com en 2024 grâce aux avis positifs des clients. Elle propose des appartements élégants, dotés de balcon avec vue sur le domaine skiable ou sur la vallée, très confortables et bien équipés. Les voyageurs seront séduits par le très bel espace réception et son salon cheminée autour duquel se trouvent les Clubs enfants. Le vaste spa comprend une piscine, un Espace Aquarelaxant et des cabines de soins pour des moments de pure détente.

Coups de cœur de notre expert local :

- ▶ Le Village Igloo, les jeux Inuits et la piste de curling sur les rives du lac de Tignes.
- ▶ Embarquer sur le plus haut et plus grand téléphérique-terrasse de Tignes à plus de 3032 m d'altitude sur le glacier de Grande Motte, l'un des plus beaux panoramas des Alpes françaises.
- ▶ Pour l'après-ski, rendez-vous au centre sportif Tignespace (simulateur de golf, escalade, sports de raquettes...) ou à l'espace aquatique Le lagon à Tignes le Lac.

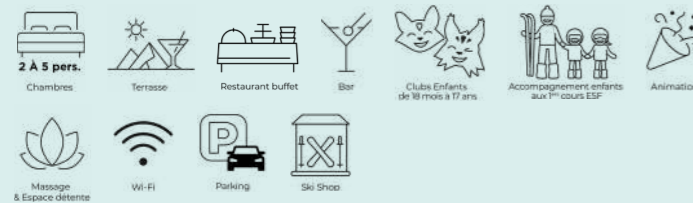
TIGNES



VILLAGE CLUB ★★★★★

## Les Brévières

Ouverture : Été / Hiver



À seulement 200 m du départ des télécabines, au cœur du village de charme Les Brévières, le Village Club propose des chambres confortables à la décoration contemporaine. Les mini-suites familiales peuvent accueillir jusqu'à 5 personnes. Les enfants sont pris en charge par une équipe d'animation qui chouchoute les plus petits comme les ados. Le vaste espace bar prolongé par une salle de spectacles, est le théâtre de belles soirées sous de hautes poutres de bois chaleureuses. Et tout cela au cœur d'une station dynamique aux nombreuses activités, hiver comme été !

Coups de cœur de notre expert local :

- ▶ Tester le Bun J Ride. Débarqué il y a peu à Tignes, il combine le saut en tremplin, le saut à l'élastique et la tyrolienne.
- ▶ Oser la plongée sous glace au lac. Une expérience unique, pour découvrir un monde fait de silence, baigné par une lumière particulière.
- ▶ Descendre la piste de luge Pala'fou : 3 km de piste dédiée, 1 tunnel de 40 mètres, une ligne de pente naturelle. Sensations fortes garanties !

TIGNES



RÉSIDENCE CLUB ★★★★★

## L'Étoile des Cimes

Ouverture : Été / Hiver

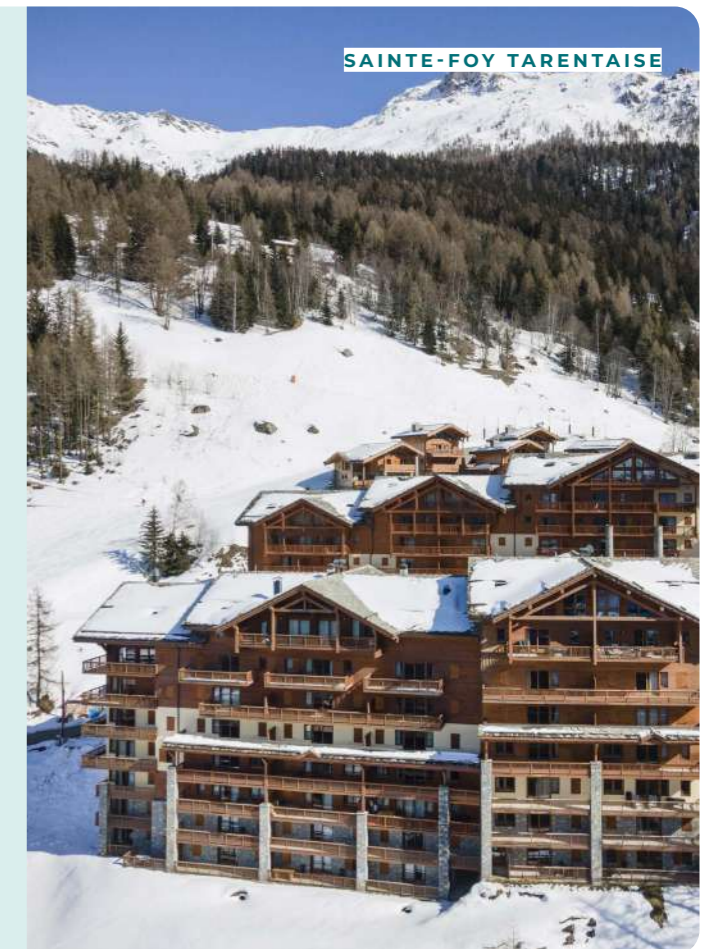


Située au cœur de Sainte-Foy Tarentaise, village typique classé du Monal, la Résidence Club MMV L'Étoile des Cimes s'intègre parfaitement dans son environnement grâce à son architecture régionale contemporaine en bois et pierre. Isolation naturelle, peintures bio, énergies renouvelables : elle respecte les règles de l'éco-construction. Des fenêtres ou de la terrasse, on admire les sommets enneigés. La réception, avec salon cheminée, vous accueille pour un AfterSki Gourmand chaque fin de journée. Les enfants sont encadrés par les animateurs. Cette résidence à l'ambiance familiale est tournée vers le Bien-Être avec son programme exclusif alliant pilates, yoga, relaxation, méditation.

Coups de cœur de notre expert local :

- ▶ Faire une descente en yooner, rigolade assurée de 7 à 97 ans !
- ▶ Faire une sortie de ski hors-piste avec un guide. Notre préférée : la visite du hameau classé du Monal.
- ▶ Prendre une fondue à emporter pour la déguster bien au chaud dans son appartement. Au pied de la Résidence, les restaurants Le W et Le Saint-Germain en proposent.

SAINTE-FOY TARENTEAISE

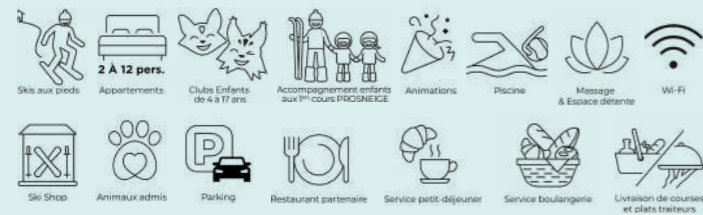




RÉSIDENCE CLUB ★★★★★

## Le Cœur des Loges

Ouverture : Été / Hiver



Située à l'entrée des Menuires, la Résidence Club MMV Le Cœur des Loges ouvre les portes du plus vaste domaine skiable des 3 Vallées. Habillée de bois et de pierre, cette résidence néo-savoyarde surplombe un paysage époustouflant. Ses appartements sont spacieux et offrent des prestations raffinées. Elle ravit les voyageurs avec sa belle piscine intérieure chauffée, son Spa et sa terrasse panoramique. Située à quelques mètres des remontées mécaniques, la Résidence Club offre un accès facile aux diverses activités proposées par la station familiale. Un beau salon vous accueille pour des soirées entre amis, des animations après-ski et les enfants sont encadrés par les animateurs des Clubs. Le restaurant situé au sein de la résidence réserve un accueil privilégié du petit-déjeuner au dîner et propose également pizzas et plats savoyards à emporter.

Coups de cœur de notre expert local :

- ▶ S'offrir un repas avec vue au Restaurant - Ferme Chez Pépé Nicolas aux produits 100% locaux et à la vue imprenable (situé entre Les Menuires et Val Thorens).
- ▶ S'émerveiller au coucher de soleil au Lac des Echaux et sur le Grand Lac.
- ▶ Exalter ses papilles avec « Le Panier de Franck », présent une fois dans la semaine dans le hall de la réception, vente et dégustation de produits locaux.

LES MENUIRES



VILLAGE CLUB ★★★

## Le Val Cenis

Ouverture : Hiver



Situé au pied des pistes, à proximité du village de Val Cenis Lanslebourg, le Village Club MMV Le Val Cenis se caractérise par son ambiance conviviale et conserve une dimension humaine avec ses 55 chambres spacieuses, évoquant l'aspect de chalets de montagne. La piscine intérieure chauffée et les terrasses ensoleillées offrent une vue magnifique sur le panorama environnant. Le restaurant du Village Club propose une sélection de plats régionaux. Les animations MMV rythment les journées et les soirées avec des activités variées, comme des pique-niques sur les pistes ou des soirées à thème sur la patinoire extérieure.

Coups de cœur de notre expert local :

- ▶ Le lac de Mont Cenis à 2 000 mètres d'altitude, un lieu idéal pour un pique-nique offrant calme, sérénité et un panorama exceptionnel.
- ▶ Les randonnées dans le parc National de la Vanoise, entouré de montagnes élevées et de glaciers.
- ▶ La visite des Forts de L'Esseillon, un ensemble architectural militaire du 19<sup>ème</sup> siècle.

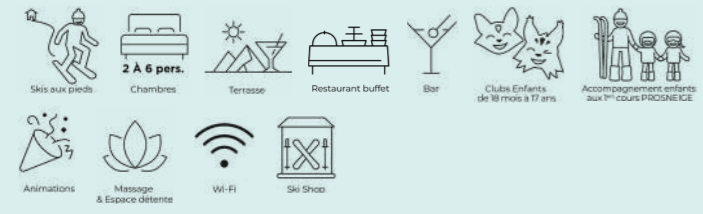
VAL CENIS



VILLAGE CLUB ★★★★★

## Les Arolles

Ouverture : Hiver



Val Thorens, la plus haute station d'Europe, trône dans toute sa majesté au sommet des 3 Vallées. Dans un style contemporain, le Village Club MMV Les Arolles offre une ambiance montagnarde authentique et propice au repos et à la détente, skis aux pieds au centre de Val Thorens. Le Village Club offre de grands espaces de vie à l'ambiance conviviale avec une terrasse plein sud, un grand bar et une belle scène pour les animations. Pendant que les enfants s'amuse dans leurs clubs respectifs ou sur les pistes, les grands se prélassent sur la terrasse, au spa et à l'Espace Aquarelaxant.

Coups de cœur de notre expert local :

- ▶ Admirer le coucher de soleil depuis le sommet du funitel de Pecllet.
- ▶ Voyager dans l'espace en descendant à la tombée de la nuit la piste de luge Cosmojet et glisser avec une frontale durant 6 km.
- ▶ Embarquer pour La cime de Caron à 3 200 m d'altitude. Du sommet, admirer un panorama à 360° sur plus de 1000 sommets des Alpes françaises, italiennes et suisses qui s'offrent aux privilégiés avec en toile de fond le Mont Blanc.

VAL THORENS



ESPACES COMMUNS RÉNOVÉS

VILLAGE CLUB ★★★★★

## Les Bergers

Ouverture : Été / Hiver



Récemment rénové, le Village Club des Bergers propose désormais une belle piscine intérieure/extérieure. Le restaurant a également été agrandi et rénové, ainsi que les clubs enfants. Au pied des pistes Les Bergers est doté de chambres spacieuses et modernes. Les clients profitent d'une vue splendide sur les paysages montagnards des Alpes du Nord depuis le restaurant sur 2 niveaux ainsi que de la grande terrasse plein sud, promesse de moments conviviaux en famille ou entre amis. Les enfants sont pris en charge tout au long de la journée par les équipes d'animation et les plus grands apprécient de prendre un verre au bar ou se détendre au spa avec bains à remous, sauna et massages.

Coups de cœur de notre expert local :

- ▶ Descendre la piste de la Sarenne, la plus longue piste du monde : un dénivelé de 2 000 m sur 16km.
- ▶ Admirer le point de vue du Pic blanc (accès en téléphérique), vue somptueuse à 360° sur les ¾ du territoire français à 3330 m d'altitude.
- ▶ Essayer la luge sur rail avec un casque de réalité virtuelle, pour se projeter dans un décor ou une thématique jusqu'à l'espace. Pour petits et grands !

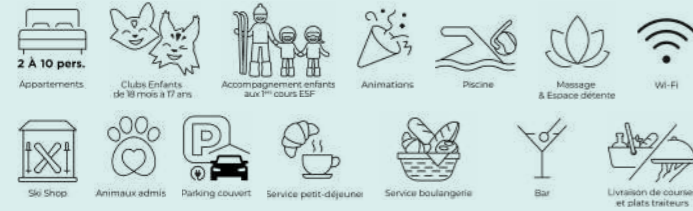
L'ALPE D'HUEZ



RÉSIDENCE CLUB ★★★★★

## Les Clarines

Ouverture : Été / Hiver



Située au cœur du quartier des Clarines aux 2 Alpes, cette récente Résidence Club 4\* récente se trouve à proximité des pistes et des remontées mécaniques, avec une navette disponible pour accéder au front de neige. Les appartements offrent un confort optimal, et les espaces communs allient charme et modernité. Pour les enfants et adolescents, des Clubs proposent des activités centrées sur le thème de la montagne. Les Afterski quotidiens organisés par les Anim'MMV créent des souvenirs mémorables. La résidence dispose également d'une piscine intérieure-extérieure chauffée avec bain à remous et d'un espace aqua-ludique avec sauna et hammam en accès libre. Le Spa offre des moments de détente privilégiés.

Coups de cœur de notre expert local :

- ▶ La proximité avec un des plus hauts sommets skiables, relié au célèbre hors-piste des Vallons de la Meije, et une neige naturelle assurée par le glacier à 3600 mètres d'altitude.
- ▶ L'expérience du VTAE sur neige, une nouvelle discipline offrant des sensations uniques.
- ▶ La diversité d'activités hors ski alpin, telles que le ski de randonnée, la luge et la randonnée en raquettes.

LES 2 ALPES



RÉSIDENCE CLUB ★★★★★

## Le Hameau des Airelles

Ouverture : Été / Hiver



Située dans le quartier le plus récent de Montgenèvre, une station authentique des Hautes Alpes à l'ambiance franco-italienne, la Résidence Club MMV Le Hameau des Airelles, construite en bois et pierres, offre une prestation de qualité au pied des pistes. Elle dispose d'appartements spacieux et entièrement rénovés qui allient modernité et charme montagnard. La Résidence Club comprend 186 appartements de 2 à 4 pièces. La piscine offre une vue sur les sommets, et l'agréable salon de réception est propice à la détente avec sa belle cheminée. Deux espaces Bien-être sont disponibles : un en libre accès et un autre de 150 m<sup>2</sup> avec bains à remous, hammam et salles de soins.

Coups de cœur de notre expert local :

- ▶ La piscine extérieure chauffée de la Résidence offre une vue magnifique sur les montagnes, propice à la rêverie.
- ▶ L'expérience unique du golf sur neige sur le front de neige de la station, divertissant pour tous les âges.
- ▶ La découverte du patrimoine culturel de la station de Montgenèvre, un site historique de nombreux pèlerinages, dont celui de Saint-Jacques de Compostelle.

MONTGENEVRE



VILLAGE CLUB ★★★★★

## Le Panorama

Ouverture : Hiver



Situé à l'entrée d'une station à la fois familiale et festive, et à 100 mètres des pistes, le Village Club Le Panorama offre un cadre idyllique pour des vacances en montagne. Il propose des chambres pouvant accueillir de 2 à 5 personnes, idéales pour des séjours au ski en famille ou entre amis, ainsi qu'un Spa et une belle salle d'animation. Les Clubs Enfants complètent l'offre. Sa proximité avec les pistes facilite le départ pour le ski le matin. De retour au Village Club, le restaurant et les soirées animées sont des lieux de rencontre et de partage. Des activités hors-ski et après-ski répondent à toutes les attentes.

Coups de cœur de notre expert local :

- ▶ Une excursion en motoneige de 2 heures, menant jusqu'à 3 000 mètres d'altitude, est idéale pour les amateurs de sensations fortes.
- ▶ Des randonnées nocturnes de 2 heures, adaptées à tous les niveaux et âges, organisées par Anim'MMV avec lampes torches et guide.
- ▶ Des vols en parapente pour admirer les paysages époustouffants des 2 Alpes vus d'en haut.

LES 2 ALPES



RÉSIDENCE CLUB ★★★★★

NOUVEAU

## Le Silvana

Ouverture : Été / Hiver



Située en cœur de station, la Résidence Club MMV 4\*, ouvre pour son second hiver. Avec un accès direct aux pistes de ski, elle se trouve à 15 minutes à pied du front de neige. Les espaces communs de la Résidence offrent des lieux de vie et de rencontre, avec un salon équipé d'une bibliothèque et d'une cheminée, un espace gaming et un home cinéma. La résidence compte 85 appartements spacieux, tous équipés pour un séjour confortable. L'Espace Aquatique en libre accès comprend une piscine intérieure, un sauna, un hammam et un bain nordique extérieur. Un spa est également disponible, offrant des soins par des praticiennes expérimentées.

Coups de cœur de notre expert local :

- ▶ Le bain nordique de la Résidence offre une expérience relaxante, combinant la chaleur apaisante avec une vue spectaculaire sur le massif des Écrins.
- ▶ Risoul, connue pour son ensoleillement, offre l'atmosphère intime d'une grande station, avec une ambiance chaleureuse et un cadre convivial idéal pour des vacances en montagne.
- ▶ Les pistes traversant la forêt de mélèzes de la Forêt Blanche offrent des panoramas époustouffants des Alpes, avec un enneigement assuré tout au long de la saison.

RISOUL





# TERRÉSENS

HÔTELS & RÉSIDENCES

## Commercialisation exclusive

Groupe immobilier lyonnais, Terrésens s'impose, depuis sa création en 2008, comme l'un des acteurs majeurs de l'immobilier de loisirs. Fondé par Géraud Cornillon, le Groupe a créé le concept de la « Copropriété Résidentielle de Tourisme » pour la promotion, vente et gestion de résidences haut de gamme. Ce concept propose une formule "sans soucis" pour les acquéreurs à la mer ou à la montagne : service de conciergerie, gestion personnalisée du bien et des avantages fiscaux.

Depuis 2016, Terrésens propose des hébergements (chambres, appartements et chalets) dans les plus belles stations des Alpes françaises.

## LA SIGNATURE TERRÉSENS

Chacune des résidences Terrésens se distingue par une ambiance chaleureuse où l'on se sent vite comme à la maison. Le secret ? Une décoration poussée mêlant des matériaux naturels (bois, pierre, carrelage d'Italie...), des couleurs intemporelles, du mobilier de caractère et des pièces chinées. Un soin que l'on retrouve jusque dans les parties communes.

Terrésens fait la part belle aux tribus, avec de nombreux services premium\* : piscine, espace bien-être avec bain à remous, hammam, sauna, bar-tapas, play-room, service de conciergerie...

\*selon résidence.

## QUELQUES CHIFFRES CLÉS :

**11** DESTINATIONS

**2** NOUVEAUTÉS

**16** RÉSIDENCES

L'Éclat des Vériaux à Megève  
Le Quartz au Plan Peisey

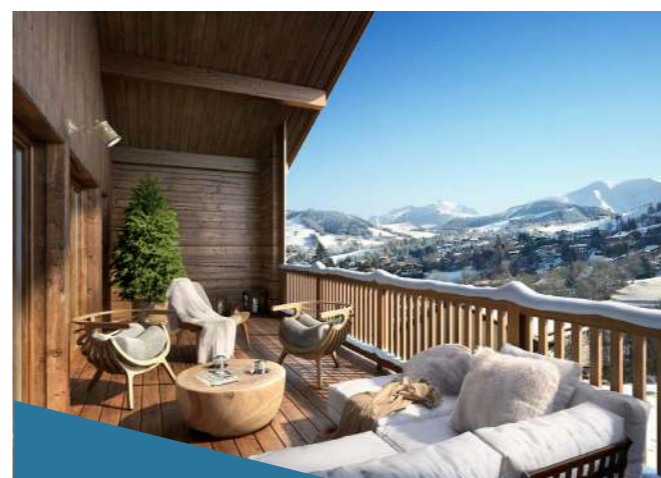
## À DÉCOUVRIR



**"Daddy Pool!", la dernière expérience lancée par le groupe, à découvrir dans 4 résidences de nouvelles générations.**

Des lieux de vie uniques, spécialement pensés pour la convivialité et le partage : bar à manger, espace de co-working, play-room, mais aussi décoration vintage, ambiance musicale décalée et espaces communs délicatement parfumés...

Une expérience à vivre dans les résidences : Le Cristal Lodge à Serre Chevalier, Le Snoroc à Plagne Montalbert, L'Éclat des Vériaux à Megève et Les Roches Blanches à Combloux.



# OUVERTURE CET HIVER

## L'ÉCLAT DES VERIAZ À MEGÈVE

Dans un quartier résidentiel et verdoyant, le Resort est dessiné comme un ensemble de grands chalets modernes.

Les appartements, du T2 au T5, sont dotés de prestations haut de gamme et meublés avec soin.

L'ambiance chaleureuse de la montagne se retrouve dans les matériaux nobles (bois, pierre...).

Chaque appartement dispose de places de parking et d'un casier à skis chauffé, ainsi que de l'accès à l'espace spa. Jacuzzi, sauna, hammam, douche sensorielle, grotte de sel et cabines de soins font le bonheur des skieurs.

Les kids ont trouvé leur QG pour jouer et s'amuser avec la Playroom où la présence des parents est fortement déconseillée.

Le bar à manger Daddy Pool est le lieu de rendez-vous incontournable. Le matin, de 7h à 10h pour les petits-déjeuners buffet (ou à emporter), dès 16h pour le retour du ski (avec crêpe, gaufre et chocolat chaud) ou en soirée jusqu'à 22h pour partager une planche de charcuterie de montagne accompagné d'un bon vin de pays ou d'une bière.

Le Resort propose aussi une salle de fitness équipée avec des coachs sportifs, des services de baby-sitting et des ateliers thématiques pour les enfants.

Les parties communes de 500 m<sup>2</sup> offrent un espace supplémentaire pour se détendre et se divertir.

## Carte des Alpes Hiver 2025



**TERRÉSENS**  
HÔTELS & RÉSIDENCES

### HAUTE-SAVOIE

- 1 LA CHAPELLE D'ABONDANCE
- 2 MORZINE

### SAVOIE

- 3 COMBLOUX
- 4 MEGÈVE
- 5 LES SAISIES
- 6 LA ROSIÈRE
- 7 PEISEY
- 8 • PLAGNE 1800
- PLAGNE MONTALBERT

### ISÈRE

- 9 VAUJANY
- 10 LES 2 ALPES

### HAUTES-ALPES

- 11 SERRE CHEVALIER



### LES ATOUTS

- ▲ Appartements spacieux, chaleureux et équipés
- ▲ Espace bien-être avec piscine intérieure extérieure chauffée, grotte de sel
- ▲ Bar à manger





L'EXPÉRIENCE CLUB AUX SOMMETS

INFORMATIONS ET RENSEIGNEMENTS :



Frédéric Pô & Aude Giraud

f.po@mmv.fr ou a.giraud@mmv.fr

+33 (0)4 92 12 62 10

**REVOLUTIONR**  
PRESSE · DIGITAL · EVENTS

Attaché de presse

John Poix

jpoix@revolutionr.com - + 33 06 84 70 00 55



[mmv.fr](http://mmv.fr) 

 [www.facebook.com/mmvacances.club](http://www.facebook.com/mmvacances.club)

 [mmvacancesclub](https://www.instagram.com/mmvacancesclub)

#MMVclub